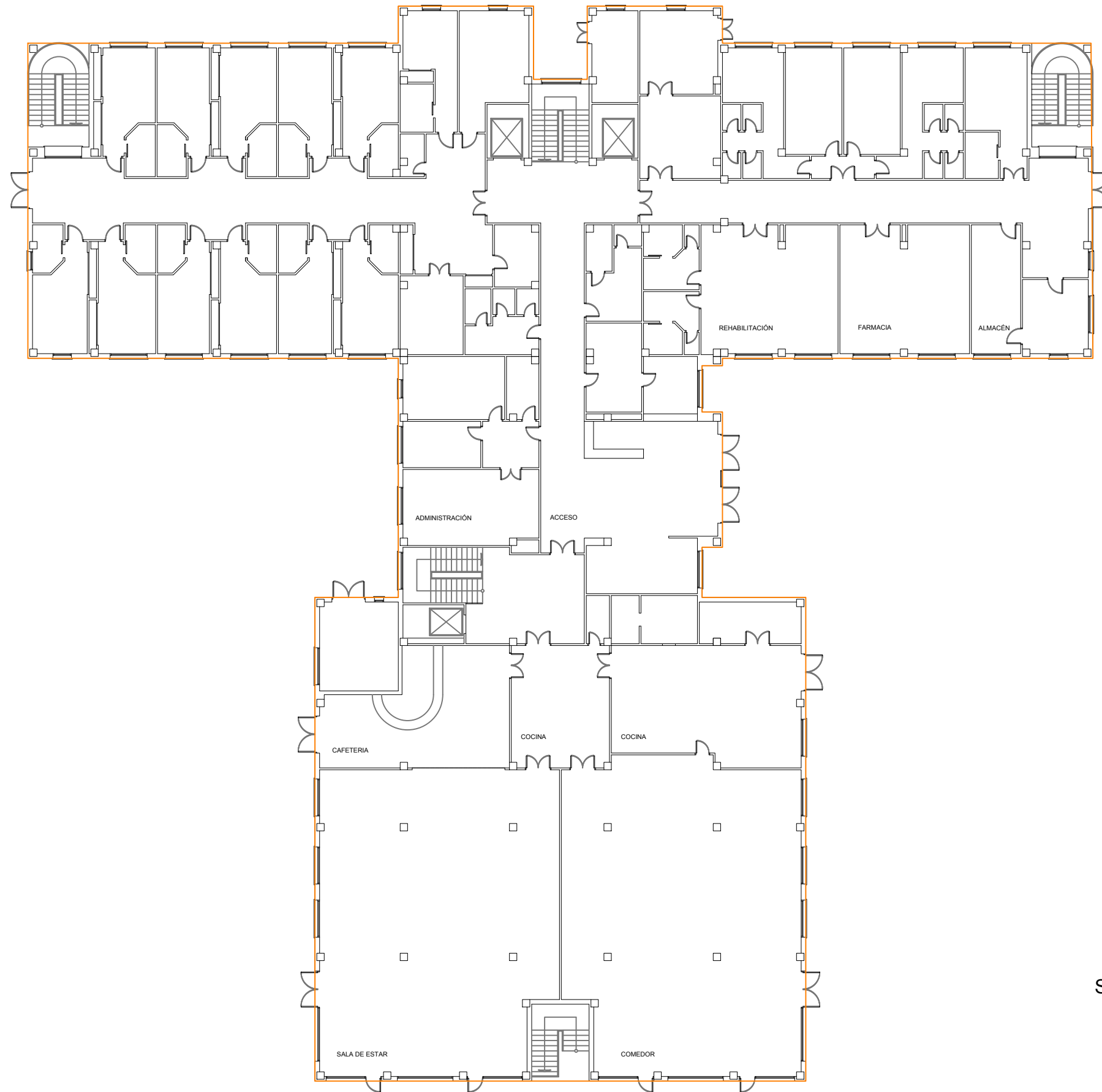


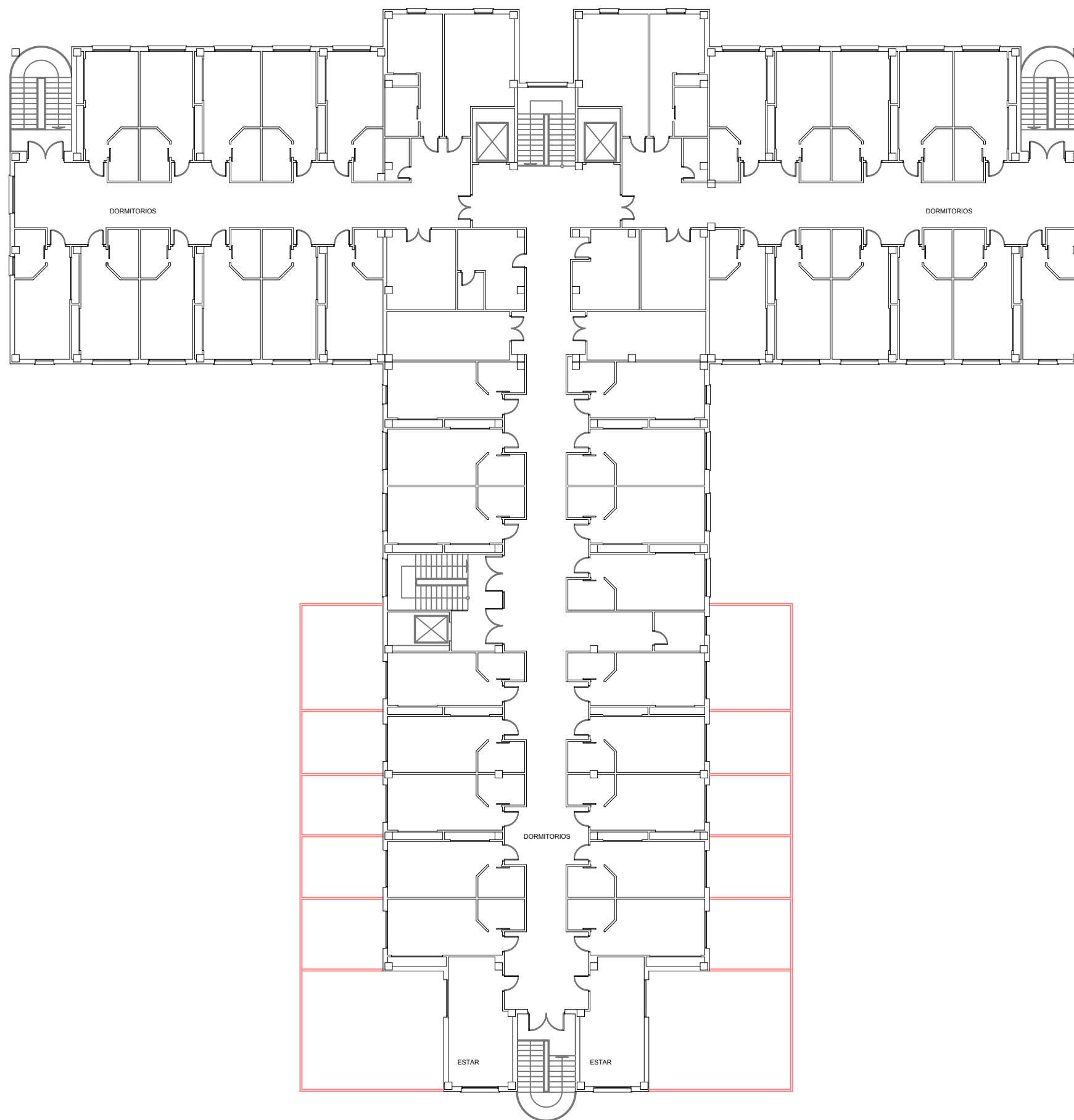
SUPERFICIE PARCELA: 4.696,67m<sup>2</sup>  
 SUP. OCUPADA EN PARCELA: 1.911,87m<sup>2</sup>  
 SUP. APARCAMIENTO: 78,24m<sup>2</sup>  
 SUP. ZONA VERDE: 2.706,56m<sup>2</sup>

PARCELA  
 E 1/400



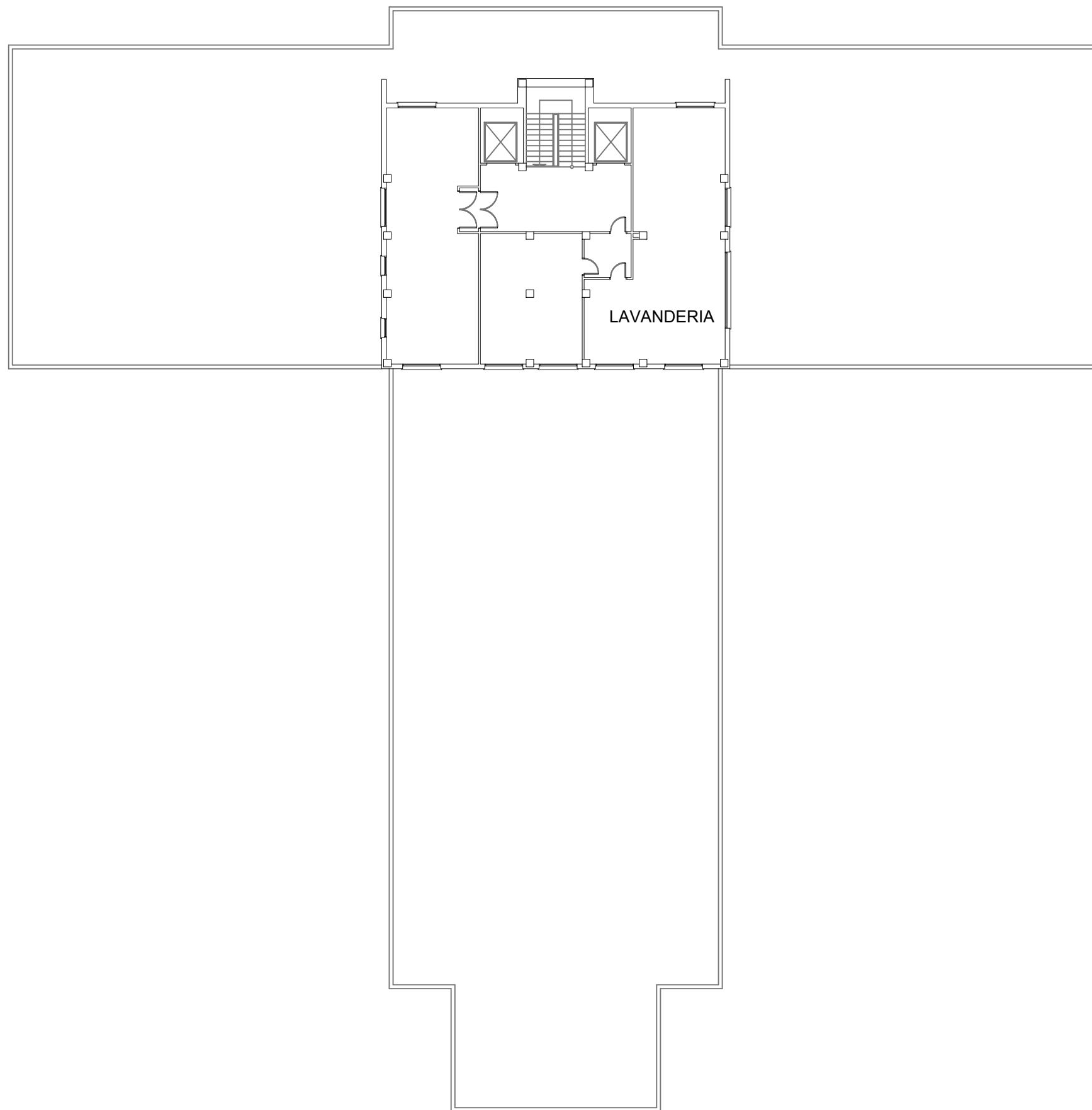
SUP. CONSTRUIDA : 1.911,87 m2

PLANTA BAJA  
E 1/250



SUP. CONSTRUIDA : 1.916,63 m2

PLANTA PRIMERA  
E 1/250



SUP. CONSTRUIDA : 261,11 m2

PLANTA SEGUNDA  
E 1/250